



Termografirapport for:

Navn
Adresse
Postnummer

Dato:
27.03.2008

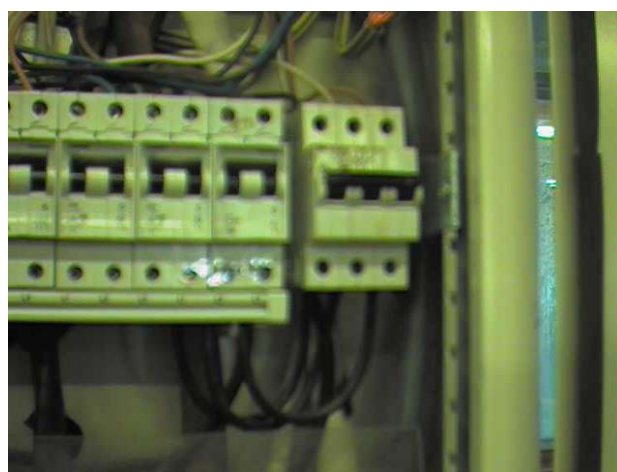
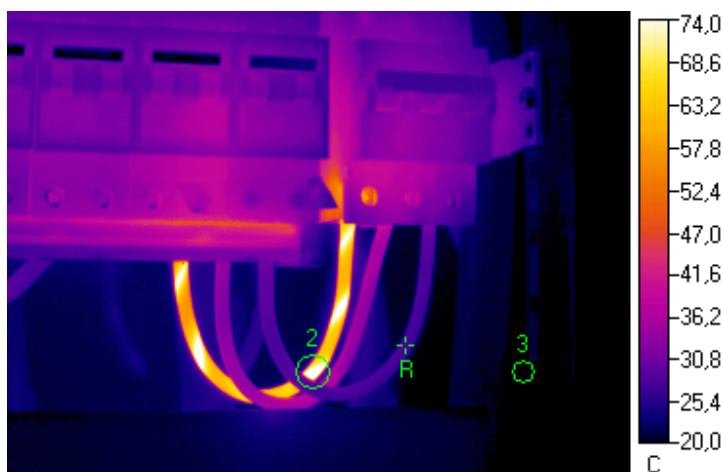
Termografør:
Trond Vold

Avvik funnet:

Sted:	Fordeling A
Utstyr:	Kurs AB8

Termogram:
VITR0010.SIT • 27.03.2008 • 9:47 AM

Foto:



Last L1	Last L2	Last L3		Aktuell belastning målt med:
7,5A.	7,6A.	7,8A.		Fluke 337 (Sann RMS)

Referanse temperatur	Max. temperatur	Temperaturdifferanse	Omgivelses temp.
(R) = 27,8 C	(2) = 85,6 C	dT = 57,8 C	(3) = 19,5 C

Avvikskommentar

Avviks-klasse:

3 = Alvorlig avvik ; - Omgående utbedring er nødvendig.

Ser på bildet at det er noen kordeller på PN kabel L1 som er belastet og skaper varmeutvikling.

Dårlig kontaktforbindelse eller noen kordeller i L1 er kappet.

Kabel L1 til sikringsautomat AB8 må skiftes snares og kontaktforbindelse må utbedres.

Reparasjonskommentar

Dato :	Utbedret av :
Kommentar :	